

Parkmanagement



GEBIEDSONTWIKKELING \ VASTGOEDECONOMIE



Uitstraling en functionaliteit. Daarmee zit het wel goed bij de meeste nieuwe bedrijventerreinen: strakke, moderne panden en keurig aangelegde wegen domineren het beeld.

Hoe houdt u het gebied ook in de toekomst functioneel?

Hoe kunnen de gemeente en ondernemers samen 'hun'

terrein in optimale vorm houden? Essentiële vragen om

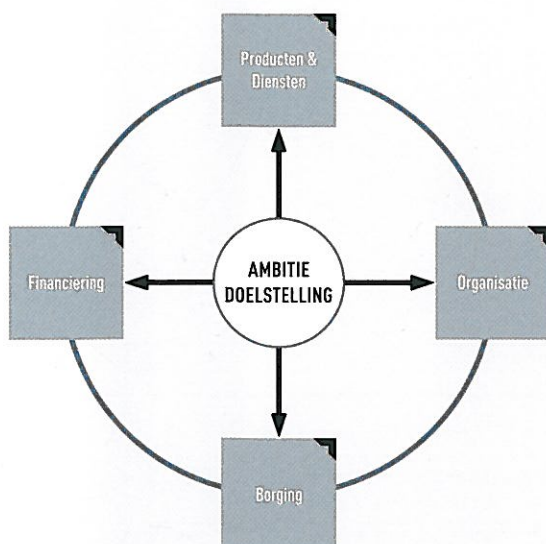
het rendement van het terrein gezond te houden. Vanuit

jarenlange ervaring ondersteunt Metrum u graag bij het

opzetten van een effectief gezamenlijk parkmanagement.

Blijvende functionaliteit voor bedrijventerreinen

Componenten van parkmanagement



Een bedrijf koopt een kavel en niemand bekommert zich verder om het bedrijventerrein. Deze traditionele manier van bedrijventerreinen uitgeven heeft zijn langste tijd gehad. Want vrijwel elk terrein met deze strategie is inmiddels aan herstructurering toe. De overheid staat voor een kostbare herstructureringsopgave en de ondernemers zien hun vastgoed in waarde dalen en hun werkomgeving verloederen. Hoog tijd voor een nieuwe aanpak, maar welke?

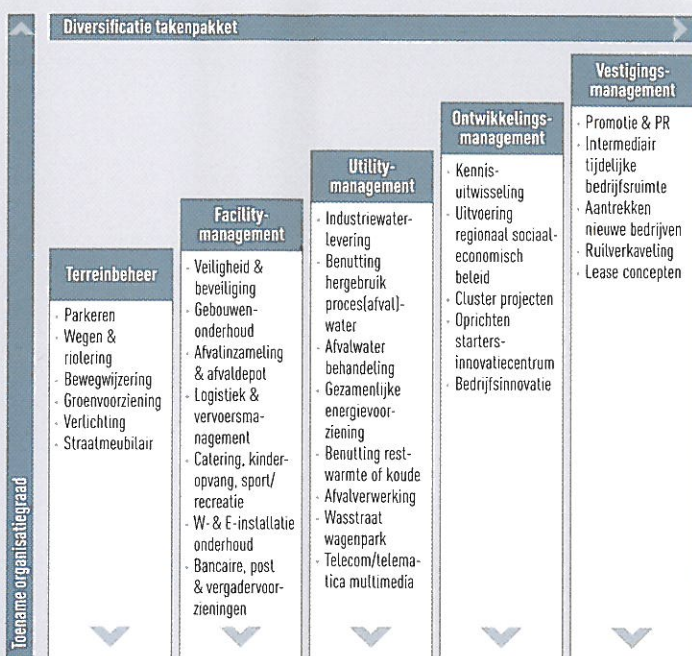
Gezamenlijk belang

Een ding staat vast: ondernemers en overheid hebben beide belang bij een goed beheer van het terrein. Ook gemeenschappelijke en duurzame voorzieningen en het samen inkopen van diensten bieden ondernemers voordeel. Dit zijn de uitgangspunten van de oplossing van deze tijd: gezamenlijk parkmanagement.

Op grond van kennis



GEBIEDSONTWIKKELING \ VASTGOEDECONOMIE



Referenties Metrum:

- Havenbedrijf Rotterdam
- Bedrijventerrein WFO, Wervershoof
- Bedrijventerrein BT A12, Ede
- Bedrijventerrein Zenkeldamse Hoek, Goor
- Bedrijventerrein Harnaspolder, Midden Delfland
- Bedrijventerrein Goudse Poort, Gouda
- Bedrijventerrein De Schans II, Alphen aan den Rijn
- Schieveste, projectbureau Schieveste
- Sportstad Heerenveen

Parkmanagement

In parkmanagementorganisaties beheren ondernemers samen met de overheid het bedrijventerrein. Naast het behouden en versterken van de ruimtelijke kwaliteit van het terrein, maakt parkmanagement het mogelijk om:

- vroegtijdige herstructurering vanwege verloedering te voorkomen;
- de concurrentiepositie van het terrein te verhogen;
- door gezamenlijke inkoop financieel voordeel te behalen;
- aantrekkelijke voorzieningen op het terrein te realiseren;
- de vastgoedwaarde van het terrein op termijn te vergroten.

Metrum ondersteunt u graag bij:

- inrichten van parkmanagementorganisaties;
- uitvoeren duurzaamheidsscans;
- (cockpit voor) financiële doorrekeningen, inclusief risicoanalyse;
- BI-zone implementatie en verkenning;
- organiseren van expertmeetings en workshops;
- selecteren en aanbesteden van beheerorganisaties/parkmanagers.

Onze aanpak

Wij gaan in een vroeg stadium met alle partijen aan tafel, zodat we een gezamenlijk doel kunnen formuleren. Vanuit dit vertrekpunt ontwerpen we het concept voor parkmanagement, bijvoorbeeld via interactieve workshops. Vervolgens kunnen wij voor u de businesscase samenstellen en de implementatie hiervan begeleiden, via de aanbesteding van beheerorganisaties of parkmanagers.

Ervaren adviseurs

Onze adviseurs beschikken over ruime ervaring met het initiëren en vormgeven van gezamenlijk parkmanagement. Ons uitgangspunt: snel met alle partijen om tafel, de juiste vragen stellen en samen tot antwoorden komen.

Meer weten?

Advisering over bedrijventerreinen vereist maatwerk. Daarom bieden we u een intakegesprek aan waarin u uw specifieke vraagstelling met ons bespreekt. Voor meer informatie of een afspraak voor een intakegesprek kunt u vrijblijvend contact opnemen met ir. Joost Okkema, tel. (088) 265 82 56.